

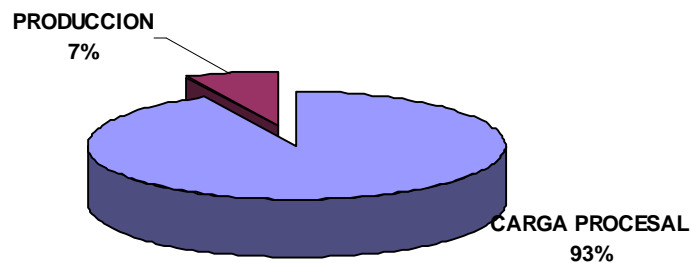
Estadísticas de los Juzgados Penales Reos en Cárcel Permanentes al 31 de Enero del 2011

En el mes de Enero, los Dieciocho Juzgados Penales Reos en Cárcel permanentes reflejaron una Carga procesal de 6,765 Expedientes, de los cuales aproximadamente el 60% son expedientes que se encuentran en trámite y el 40% en Ejecución.

Estado de expedientes	Cantidad	(%)
Expedientes en trámite	4,044	60.0%
Expedientes en ejecución	2,721	40.0%
Total Expedientes	6,765	100.0%

En el gráfico indicado, se muestra la distribución en porcentajes de la Carga Procesal de Expedientes en trámite y Ejecución.

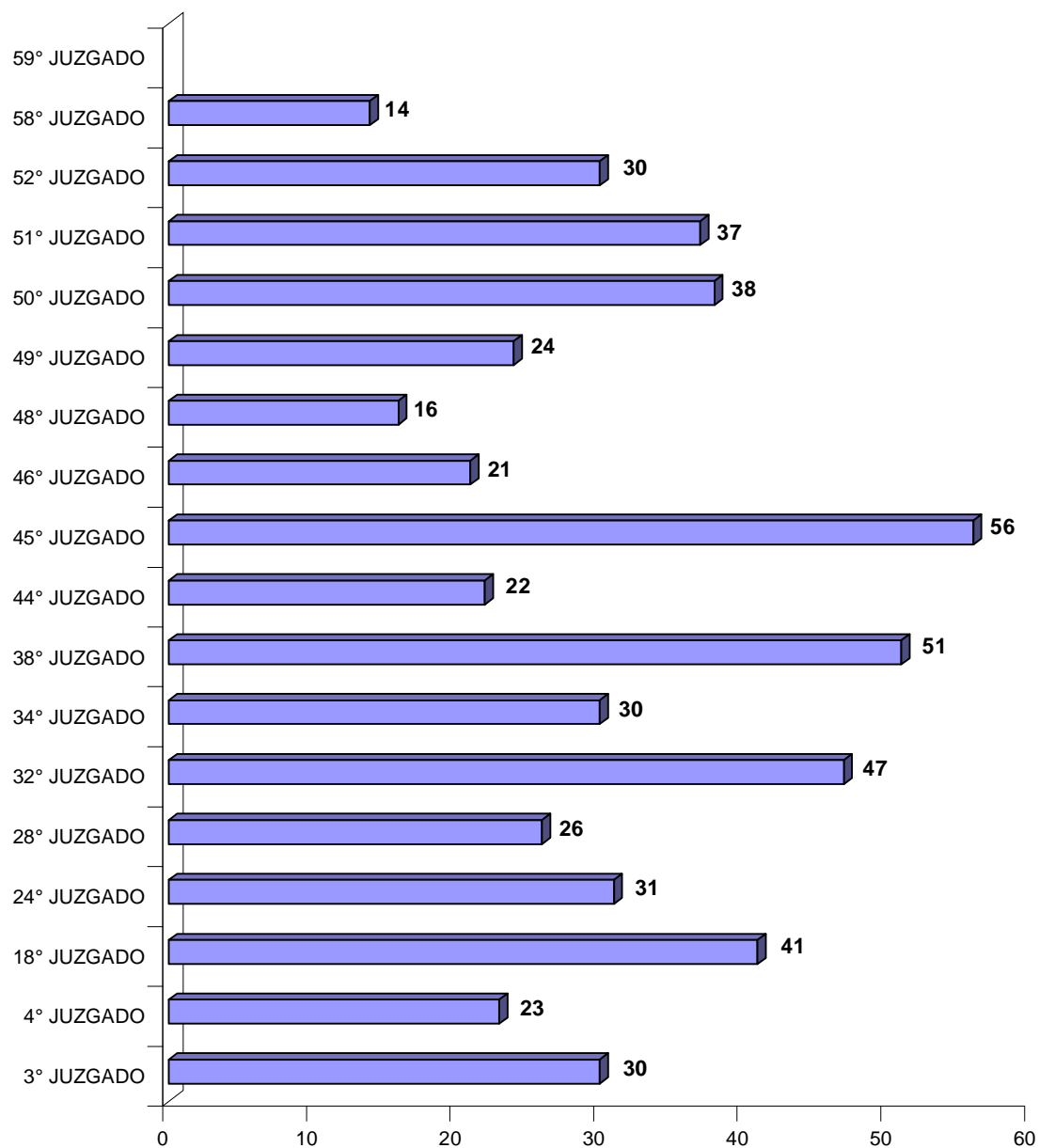
Fuente: Juzgados Especializados Penales Reos en Cárcel
Elaboración: Coordinación Técnica para la Descarga Procesal a nivel de Juzgados



En el gráfico indicado, se muestra datos porcentuales de Carga Procesal y la Producción efectuada en el mes de Enero del año 2011.

Fuente: Juzgados Especializados Penales Reos en Cárcel
Elaboración: Secretaría Técnica para la Descarga Procesal a nivel de Juzgados

**PRODUCCION DE EXPEDIENTES DE TRAMITE Y EJECUCION
MES DE ENERO DEL 2011**



En el gráfico indicado, se muestra la Producción total que cada Juzgado Penal Reos en Cárcel realizó en el mes de Enero del año 2011.